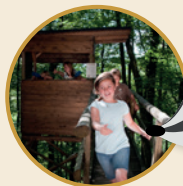


gewerbe und touristik

Bad *g.u.t.*
Fredeburg



WALDERLEBNISPFAD BAD FREDEBURG



Mit tollem Quiz für Kinder!



Eslohe

Schmallenberg

Sachsenland
RENNERSDORF

Walderlebnispfad Bad Fredeburg

Natur, Erlebnis & Abenteuer



All das bietet der Walderlebnispfad von Bad Fredeburg auf einem 3,5 km langen Wanderweg durch den heimischen Wald. Erfahre Wissenswertes über die heimische Tier- und Pflanzenwelt und erkunde spielend viele verschiedene Stationen. Um auch wirklich alle Stationen ausführlich zu erforschen, solltest du natürlich auch etwas Zeit mitbringen (ca. 2 Stunden), schließlich gibt es einiges zu entdecken!



- Es geht rauf und runter, über Stock und Stein - für Kinderwagen ist der Pfad allerdings nicht geeignet.
- Gehe pfleglich mit allen Stationen um, damit auch Entdecker nach dir den Walderlebnispfad erkunden können.
- Bedenke, dass du im Lebensraum vieler Tiere und Pflanzen bist... Also bleibe bitte stets auf den Wegen, um dich und andere Lebewesen nicht in Gefahr zu bringen.





Folgt einfach den schwarzen Pfeilen auf gelben Hintergrund. Dann könnt ihr euch nicht verlaufen!



Hol dir den Walderlebnispfad auf dein Handy!



Das Quiz zum Walderlebnispfad

Wanderspaß mit Köpfchen!



Der Walderlebnispfad macht seinem Namen alle Ehre. Den heimischen Wald hautnah erleben, viele neue und spannende Dinge über ihn und seine Bewohner lernen. Lies die Info-Tafeln genau, dann sind die folgenden Fragen sicherlich leicht zu beantworten.

1. Der Igel

Ein ausgewachsener Igel wiegt 780g und benötigt eine dicke Fettschicht, um den Winter zu überleben. Welche Nahrung bevorzugt er, um dieses Gewicht zu erreichen und die lebensnotwendige Fettschicht zu bekommen?

- a. Insekten und Mäuse
- b. Gräser und Kräuter
- c. Abgestorbene Pflanzen und Blumen

20 Punkte für die richtige Antwort!

Warum hält der Igel überhaupt einen Winterschlaf? Er hält einen Winterschlaf, weil...

- a. er tierisch müde ist.
- b. er im Winter kaum Nahrung findet.
- c. seine Beine zu kurz sind, um durch den Schnee zu laufen.

10 Punkte für die richtige Antwort!



2. Die Tanne

Was unterscheidet die Zapfen der Tanne von den Zapfen der Fichte?

20 Punkte für die richtige Antwort!

Stammen die Zapfen, die man auf dem Waldboden findet von Tannen oder von anderen Kieferngewächsen? (Tipp: Lies das Ende des Textes ganz genau!)

- a. Klar, ich sammle immer „Tannenzapfen“! Was auch sonst?
- b. Nein. Die Zapfen, die ich sammle, stammen von Kiefern oder Fichten.

20 Punkte für die richtige Antwort!



3. Die Douglasie

Die Rinde der Douglasie ist sehr borkig.
Aber was bedeutet borkig eigentlich?
Tipp: Schau dir die Rinde genau an und leite
dir daraus ab, was das Wort bedeuten könnte.

- a. rissig und rau
- b. glatt und faltig
- c. rostig und rot

10 Punkte für die richtige Antwort!

Die erste Douglasie wurde 1905 in unseren
Wäldern gepflanzt. Wie alt war diese
Douglasie im Jahr 2012?

- a. 17 Jahre
- b. 105 Jahre
- c. 107 Jahre

10 Punkte für die richtige Antwort!



4. Der Steinmarder

Richtig oder Falsch? Der Steinmarder hat sich
nördlich der Ostsee stark ausgebreitet.

- a. Ja, das ist richtig.
- b. Nein, die Aussage ist falsch.

20 Punkte für die richtige Antwort

Wieso kann der Steinmarder sowohl in
Städten als auch in Wäldern leben?

- a. Weil ihm beide Lebensräume
genug Nahrung bieten
- b. Weil er in beiden Lebensräumen
keine Feinde hat

20 Punkte für die richtige Antwort!



5. Das Reh

Warum haben Rehkitz weiße Flecken in ihrem Fell?

- a. Weil die Flecken auf dem Fell ein Muster ergeben und die Mutter ihr Rehkitz an diesem Muster erkennt.
- b. Weil die Flecken zur Tarnung im Gras dienen.
- c. Weil sie erst noch zum Friseur gehen müssen, um es komplett braun färben zu lassen.

10 Punkte für die richtige Antwort!

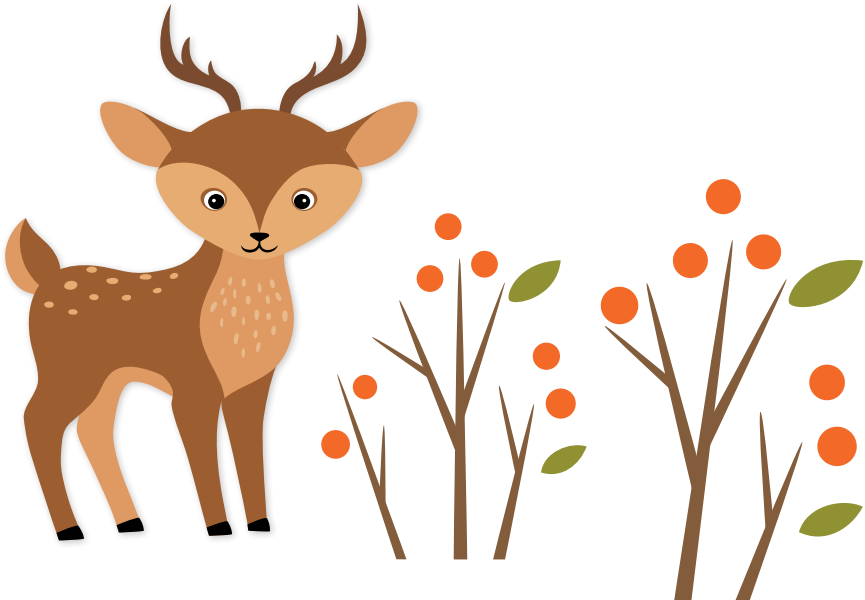
Ergänze! Rehe sind sportliche Alleskönner. Sie können nämlich...

schnell _____,

gut _____,

_____ und _____

20 Punkte für die richtige Antwort!





6. Die Eiche

Eine Eichel ist dann reif, wenn sie...

- a. von alleine vom Baum abfällt.
- b. vollständig braun ist.
- c. aufgeplatzt ist.

10 Punkte für die richtige Antwort!

Mit einer Höhe von bis zu 40 Metern gilt die Eiche als einer der mächtigsten Bäume überhaupt. Ihr Holz ist sehr hart und stabil, was sie sehr wetterbeständig macht. Doch wie alt kann so eine Eiche überhaupt werden?

- a. bis zu 500 Jahre
- b. bis zu 750 Jahre
- c. bis zu 1000 Jahre

20 Punkte für die richtige Antwort!

7. Das Wildschwein

Welches Sinnesorgan setzen Wildschweine bei der Nahrungssuche bevorzugt ein?

- a. Ohren
- b. Nase/Rüssel
- c. Augen

20 Punkte für die richtige Antwort!



8. Der Buntspecht

Zeit zum Schätzen! Schau dir das Loch des Buntspechtes genau an. Was glaubst du, wie groß ist so ein Buntspecht, dass er in so ein kleines Loch hineinpasst?

(Tipp: Er ist genau so groß wie eine Amsel.)

Ich schätze, dass der ausgewachsene Buntspecht folgende Größe hat:

_____ cm

20 Punkte für die richtige Antwort

9. Der Waschbär

Ein Waschbär kann in Gefangenschaft bis zu 20 Jahre alt werden. Wie hoch glaubst du, ist seine Lebenserwartung in freier Natur?

- a. durchschnittlich 15 Jahre
- b. durchschnittlich 7 Jahre
- c. durchschnittlich 2,5 Jahre

10 Punkte für die richtige Antwort



10. Das Eichhörnchen

Um im Winter überleben zu können, machen die Eichhörnchen was?

- a. Sie sammeln einen großen Nahrungsvorrat und verstecken diesen dann, da es im Winter kaum Nahrung gibt.
- b. Sie bauen sich ein Nest und halten einen Winterschlaf.
- c. Sie fressen sich eine dicke Fettschicht an.

10 Punkte für die richtige Antwort!



11. Roter Fingerhut

Warum wächst der rote Fingerhut auf Kahlschlägen und Lichtungen?
(Achtung! Zwei richtige Antworten)

- a. Weil er zum Wachsen viel Licht benötigt.
- b. Weil er bei Regen mehr Wasser abbekommt.
- c. Weil er in der Nähe von Bäumen nicht wachsen kann, da diese seine größten Konkurrenten um Nährstoffe sind.

20 Punkte für die richtige Antwort!

Der Fingerhut kann zum Lebensretter werden. Sein Gift wird seit dem 18. Jahrhundert als Heilmittel gegen welche Probleme eingesetzt?

- a. Leberleiden
- b. Herzprobleme
- c. Lungenkrankheiten

10 Punkte für die richtige Antwort!



Alle Fragen richtig beantwortet? Hier geht's zu den Lösungen...





Bewertung

280 - 240 Punkte = Waldexperte

230 - 190 Punkte = Fast ein Waldexperte

180 - 140 Punkte = Du hast viel über den Wald gelernt

130 - 90 Punkte = Da ist noch Luft nach oben

80 - 0 Punkte = Pack dir deine Eltern und
laufft noch eine Runde

Des Rätsels Lösung...

Hier erfahrt ihr die richtigen Antworten!

.....

Bist du ein richtiger Waldexperte oder solltest du den Walderlebnispfad lieber nochmal ein zweites mal gehen? Schau dir die Antworten an und rechne danach deine Punkte zusammen!

Der Igel

1.1 = a (20 Punkte)

1.2 = b (10 Punkte)

Die Tanne

2.1 = Die Zapfen der Tanne wachsen nach oben,
die der Fichte nach unten (20 Punkte)

2.2 = b (20 Punkte)

Die Douglasie

3.1 = a (10 Punkte)

3.2 = c (10 Punkte)

Der Steinmarder

4.1 = b (20 Punkte)

4.2 = a (20 Punkte)

Das Reh

5.1 = laufen, springen, klettern, schwimmen
(10 Punkte)

5.2 = b (20 Punkte)



Die Eiche

6.1 = a (10 Punkte)

6.2 = c (20 Punkte)

Das Wildschwein

7.2 = b (20 Punkte)

Der Buntspecht

8.2 = 23 cm (20 Punkte)

Der Waschbär

9.2 = c (10 Punkte)

Das Eichhörnchen

10.1 = a (10 Punkte)

Roter Fingerhut

11.1 = a, b (20 Punkte)

11.2 = b (10 Punkte)

Meine erreichte Punktzahl:



Guntermanns Stuben

Restaurant Bierstube

Inhaber: Ludger Ritter
57392 Bad Fredeburg • Im Ohle 2
Telefon 0 29 74 / 3 41

www.guntermanns-stuben.de



WIR INFORMIEREN SIE GERNE!



Bad Fredeburg g.u.t. Gewerbe und Touristik e.V.

Am Kurhaus 4, 57392 Bad Fredeburg

Telefon: 02974 / 7037

Telefax: 02974 / 5119

E-Mail: info@bad-fredeburg.de

WWW.BAD-FREDEBURG.DE